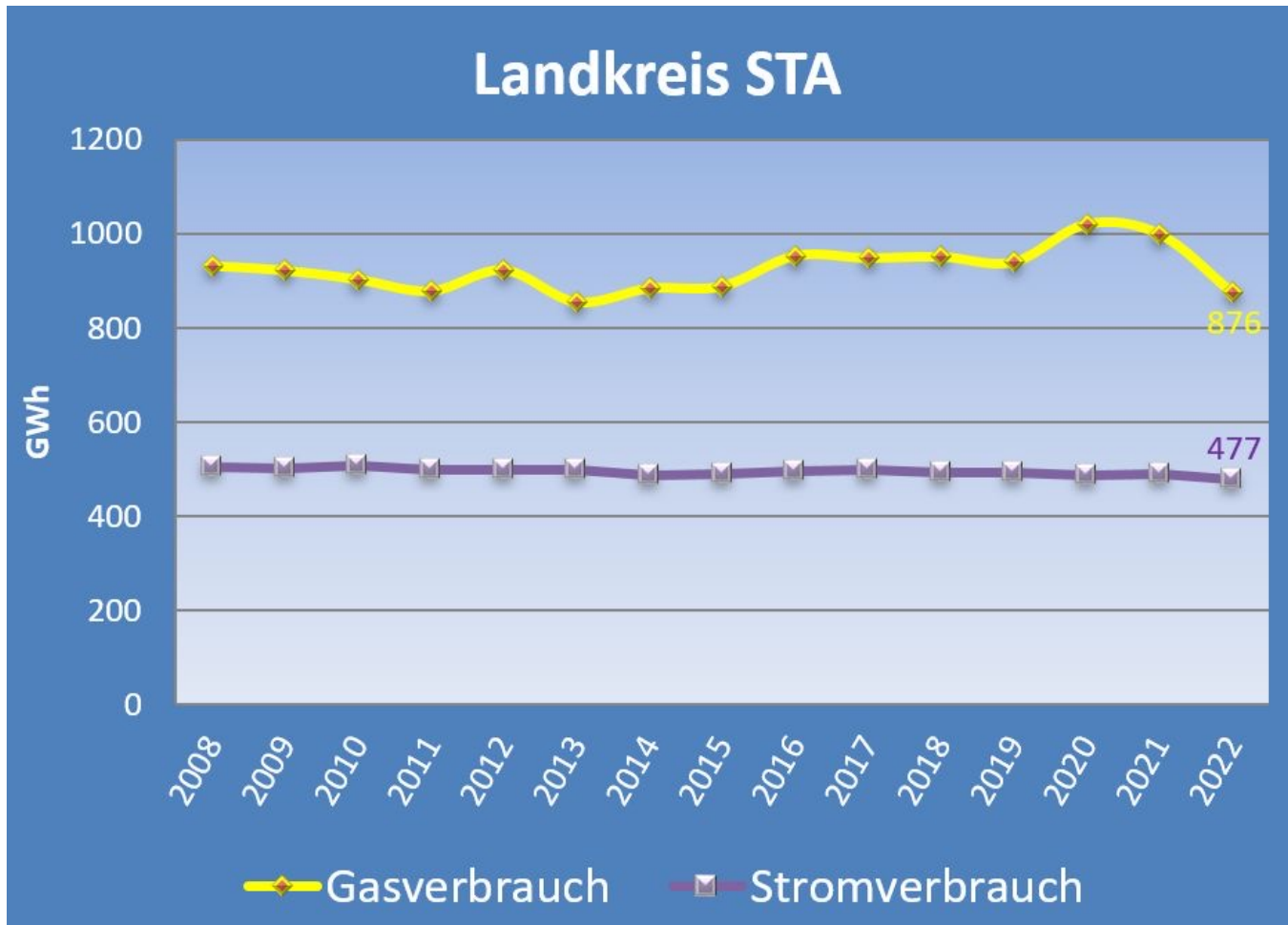


# Aktuelle Energiedaten Landkreis Starnberg

# Energieverbrauch Entwicklung im Landkreis Starnberg



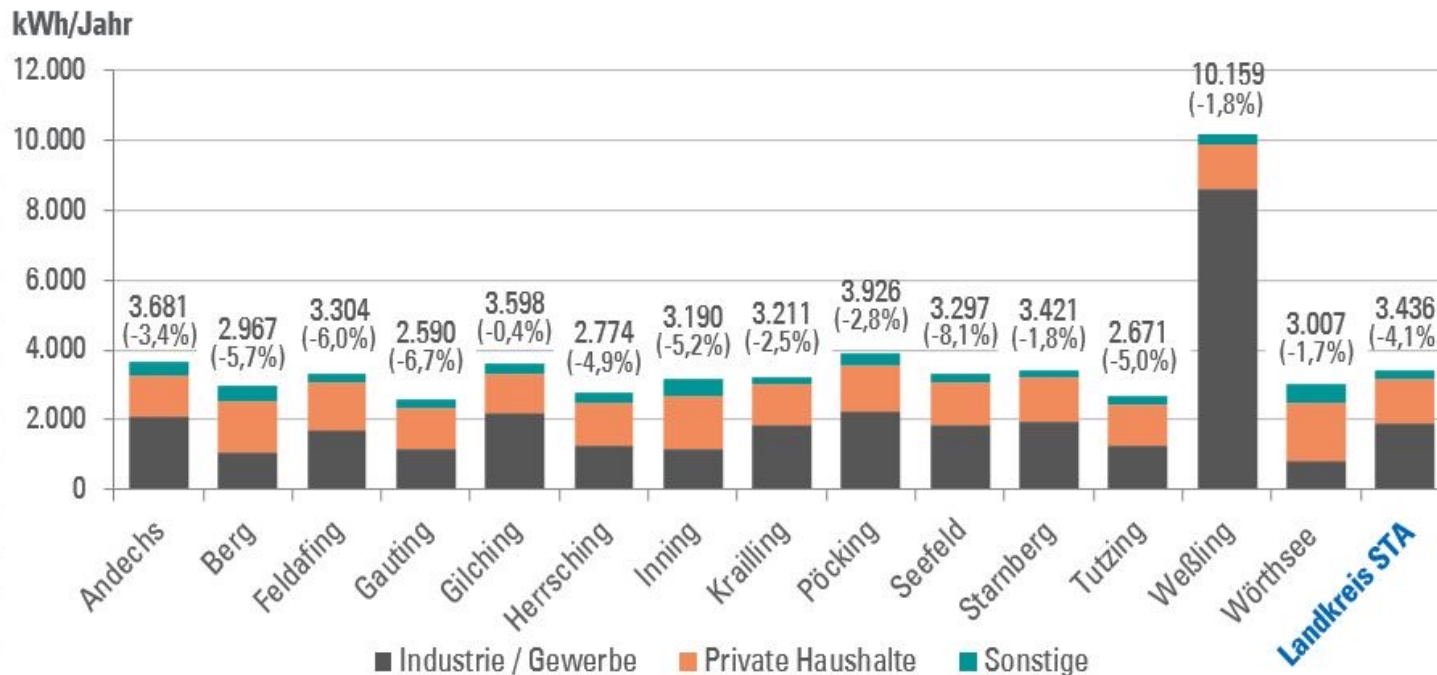
Stand: 12.06.2024

Quelle: Netzbetreiber (ESB, Stadtwerke München, Bayernwerk, Stadtwerke FFB)

Daten 2023 noch nicht verfügbar

# Stromverbrauch 2022 je Einwohner im Landkreis Starnberg

Stromverbrauch je Einwohner 2022 (Veränderung gg. Vorjahr)



Stand: 12.06.2024

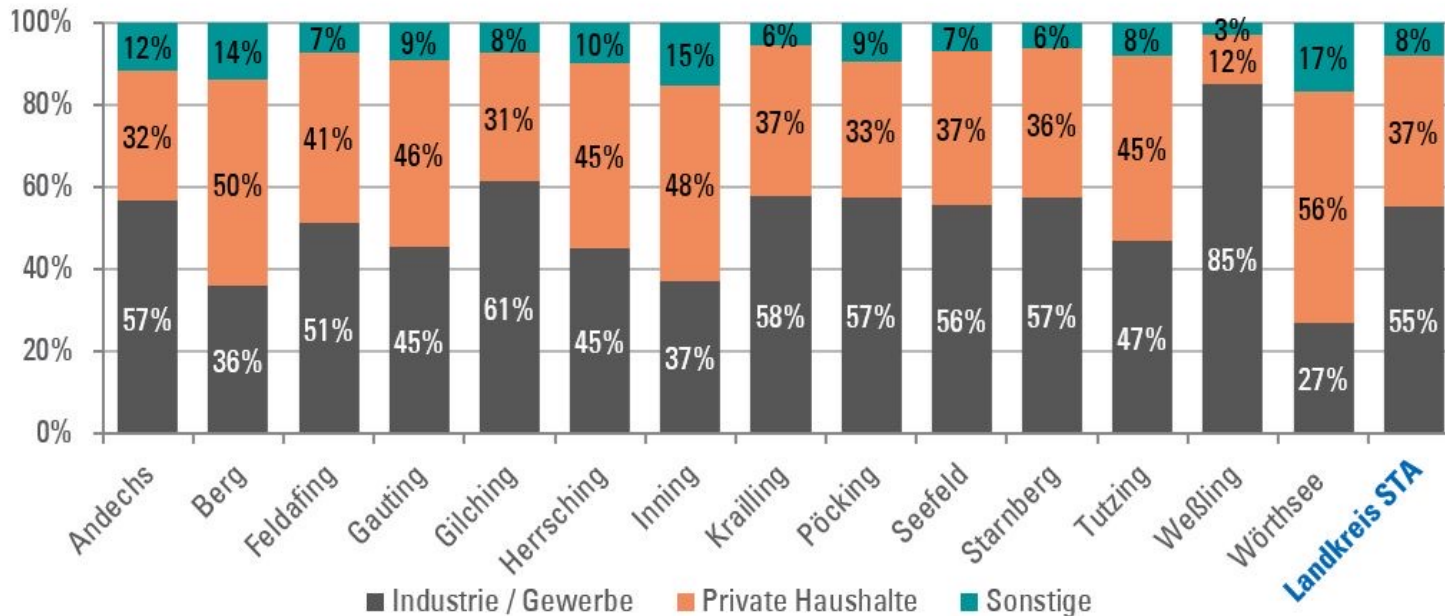
Quelle: Netzbetreiber (Bayernwerk, Stadtwerke FFB)

Daten 2023 noch nicht verfügbar

# Stromverbrauch 2022 nach Sektoren im Landkreis Starnberg

Stromverbrauch in Prozent 2022

kWh/Jahr

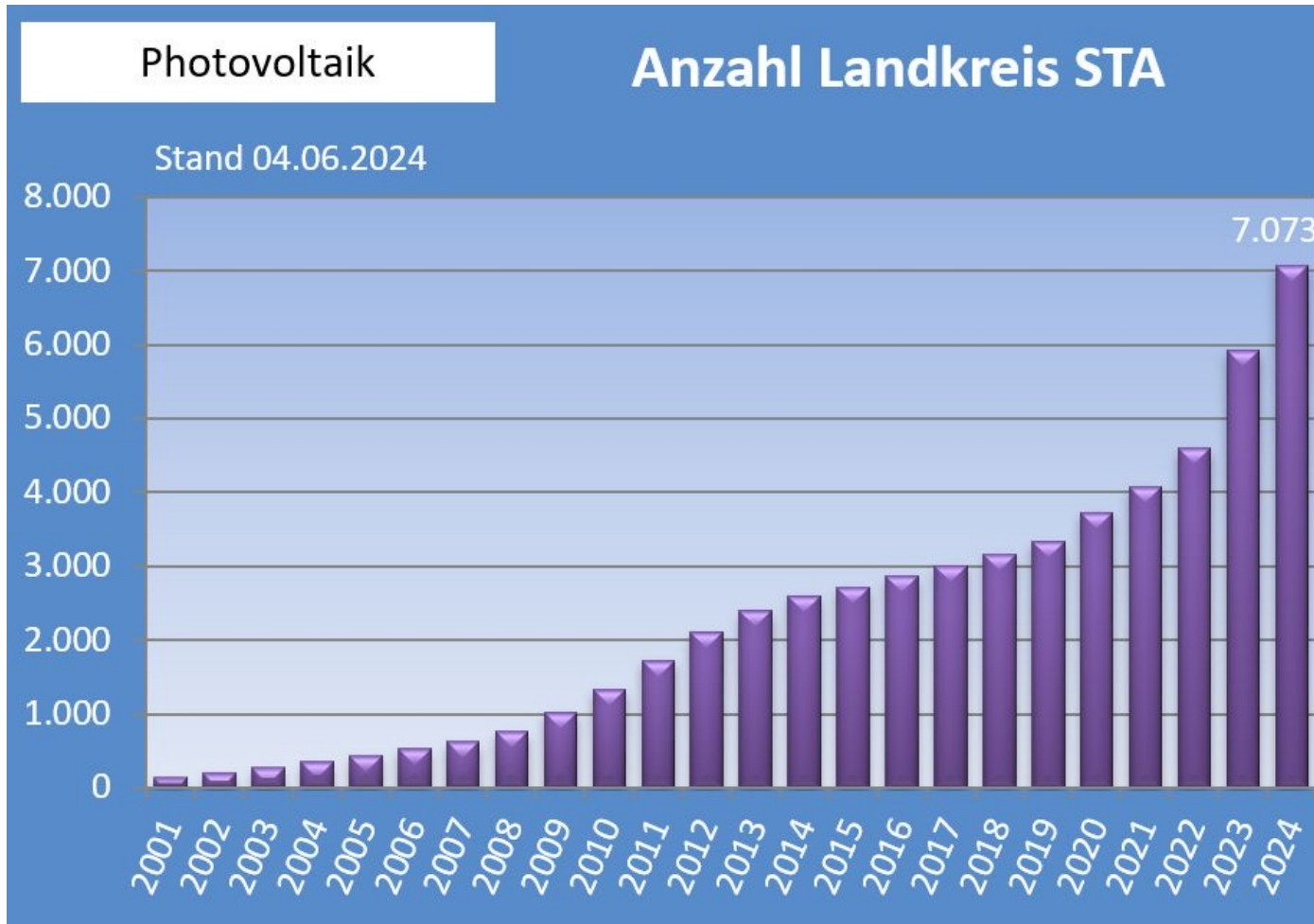


Stand: 12.06.2024

Quelle: Netzbetreiber (Bayernwerk, Stadtwerke FFB)

Daten 2023 noch nicht verfügbar

# Photovoltaik Entwicklung im Landkreis Starnberg



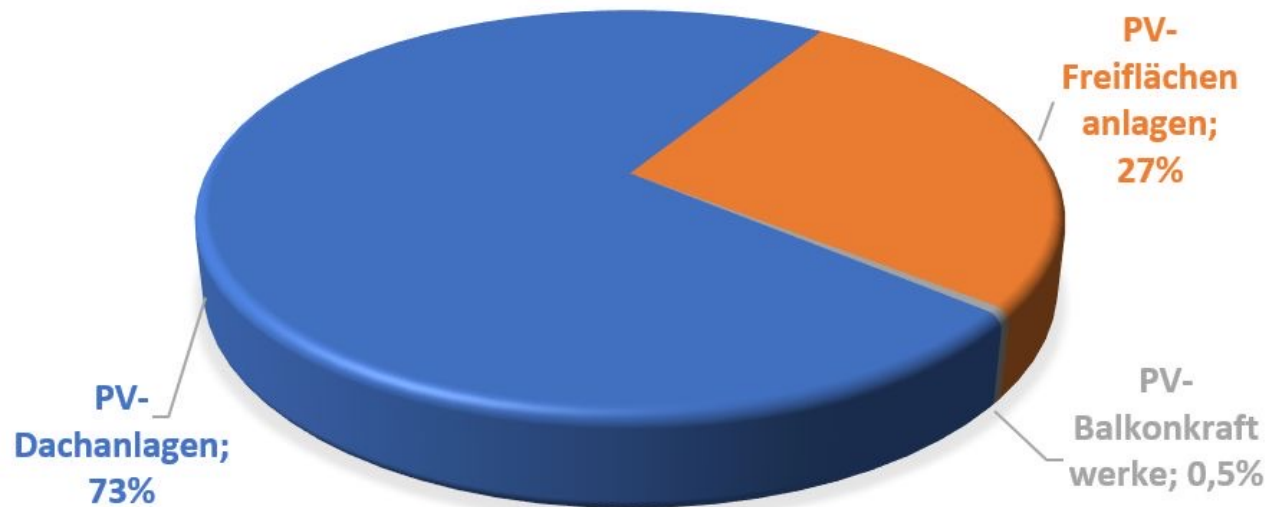
Quellen: Netzbetreiber (2001-2023), Marktstammdatenregister (2024), ohne Balkon-PV

# Photovoltaik Entwicklung im Landkreis Starnberg



Quellen: Netzbetreiber (2001 - 2023), Marktstammdatenregister (2024, incl. Balkon-PV)

# Photovoltaik-Leistung Verteilung im Landkreis Starnberg



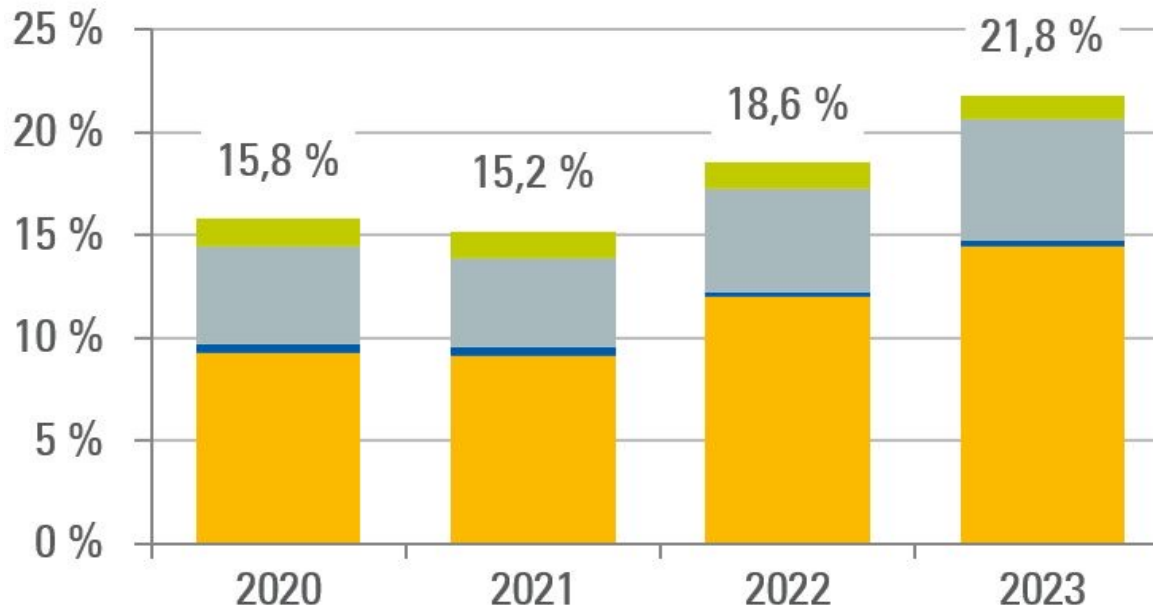
Stand: 04.06.2024	Anzahl	Leistung (kWp)	Anteil an PV-Leistung
PV-Dachanlagen	7.066	83.212	73%
PV-Freiflächenanlagen	9	30.710	27%
PV-Balkonkraftwerke	716	546	0,5%
<b>Gesamt</b>	<b>7.791</b>	<b>114.468</b>	<b>100%</b>
<b>Speicher (Anzahl, kWh)</b>	<b>2.631</b>	<b>30.565</b>	

Quelle: Marktstammdatenregister (in Betrieb)

# Erneuerbare Energien gesamt 2023

## Anteil am Stromverbrauch

### Anteil Erneuerbarer Energien am Stromverbrauch



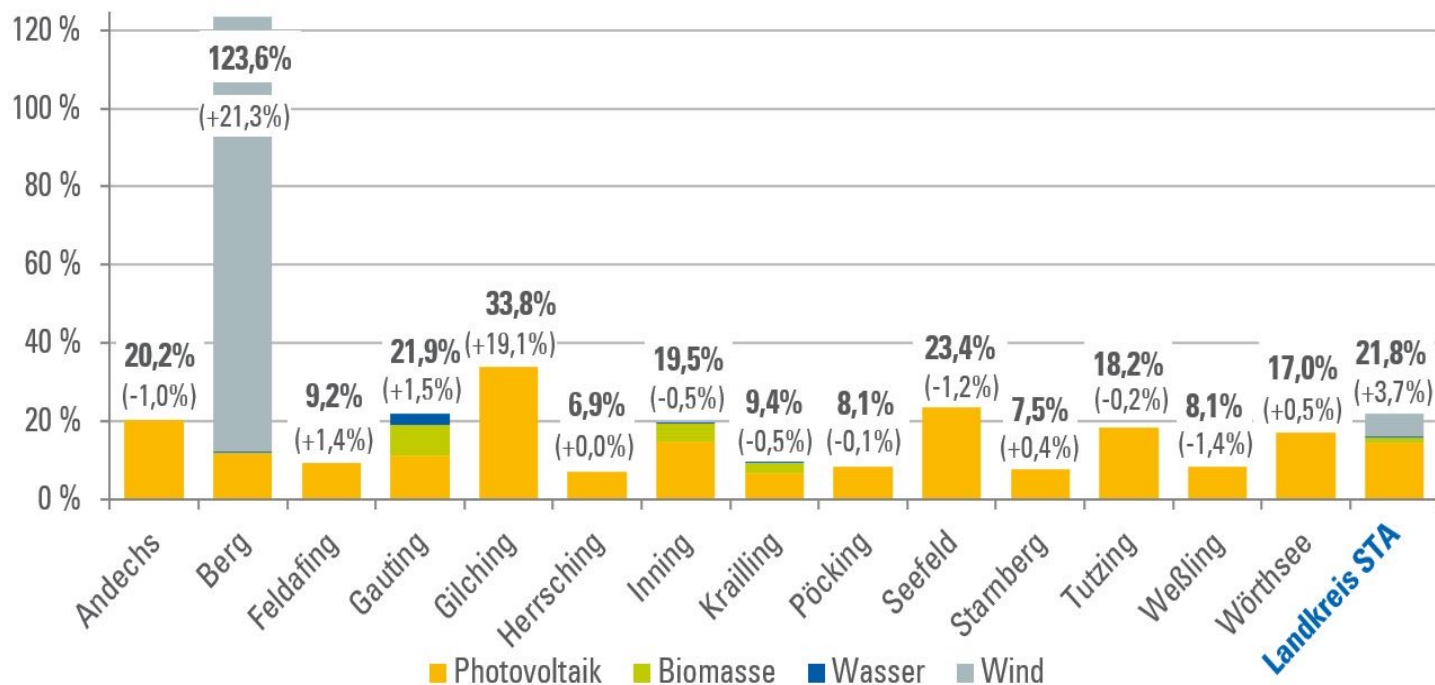
Stromerzeugung 2023	Anlagen Anzahl	Leistung (kWp)	Erzeugung (kWh)	Anteil am Verbrauch	Vergleich Deutschland
Photovoltaik	5.930	92.395	68.770.376	14,4 %	11,6 %
Wasser	9	585	1.648.703	0,3 %	3,7 %
Wind	5	12.040	27.858.066	5,8 %	27,0 %
BHKW Biomasse (EEG)	5	1.142	5.722.838	1,2 %	8,0 %
<b>Gesamt</b>	<b>5.949</b>	<b>106.162</b>	<b>103.999.983</b>	<b>21,8 %</b>	<b>51,8 %</b>

Quellen: Netzbetreiber (Bayernwerk, Stadtwerke FFB)



# Erneuerbare Energien gesamt 2023 Anteil am Stromverbrauch

Anteil erneuerbarer Energien 2023 am Stromverbrauch (incl. Veränderung gg. Vorjahr)



Quellen: Netzbetreiber (Bayernwerk, Stadtwerke FFB)